



**Polo Innovativo**

ESPERTI DI ACCELERAZIONE, PARTNER PER IL CAMBIAMENTO

# MASTER CSRD

Brescia  
Dicembre/Marzo 2025



Ministero  
dell'Economia  
e delle Finanze



**Scuola Etica Leonardo**  
**Sede di Brescia**

Per la formazione e la diffusione  
della cultura per la Sostenibilità

# Scuola Etica Leonardo

La Scuola Etica di Alta Formazione e Perfezionamento Leonardo svolge attività di utilità sociale nei confronti degli associati e di terzi attraverso la formazione, l'orientamento e la promozione della cultura per la Sostenibilità ESG, con l'intento di contribuire allo sviluppo professionale delle persone stimolandone la crescita culturale, nella convinzione che la formazione sia una necessità per la persona e per la collettività.

## Polo Innovativo

Polo Innovativo è un'organizzazione creata con lo scopo di supportare il tessuto imprenditoriale italiano. Offre servizi di supporto alle Start Up affiancandole con esperti durante tutte le fasi di crescita, dalla fondazione alla trasformazione in impresa. Inoltre, tramite una rete di professionisti con esperienze maturate nei settori dell'innovazione, dell'efficientamento della Supply Chain, della finanza e della sostenibilità, affianca le imprese in tutte le iniziative di revisione e digitalizzazione dei processi per una crescita sostenibile.

# Destinatari

**1**

**Studenti**

**2**

**Avvocati, Revisori Legali e Commercialisti, Ingegneri**

**3**

**Consulenti di Sistemi di Gestione e del lavoro**

**4**

**Imprenditori, Manager e Amministratori di aziende pubbliche e private**

# Il nuovo contesto per i Professionisti della Sostenibilità

## Evoluzione Normativa

L'evoluzione normativa dell'Unione Europea incrementa la platea dei soggetti obbligati alla rendicontazione dei fattori ESG, per responsabilizzare le aziende sulle loro prestazioni per la Sostenibilità.

Lo sviluppo sostenibile è oggi l'aspetto più importante verso il quale qualsiasi Organizzazione deve tendere per assicurare la sua Business Continuity e dare risposte significative verso il pianeta e i suoi stakeholders.

## La Direttiva UE 2022/2464 CSRD

E' la direttiva Madre, rafforza e dà indicazioni per un nuovo Modello di Business in tema di Sostenibilità ESG. Essa è l'esito finale di un percorso di attenzione alla Sostenibilità in una forma definita e puntuale. Ai sensi della CSRD migliaia di Organizzazioni saranno chiamate a sviluppare la Rendicontazione Societaria di Sostenibilità ESG.

## Finanza Sostenibile

La disponibilità di informazioni sulle performance di Sostenibilità sta accelerando l'allocazione di capitali anche in base a criteri ESG.

Questo processo facilita la concessione di finanziamenti, da parte di istituti bancari, in relazione al valore del merito creditizio.

La finanza agevolata sostenibile è una grande occasione per rilanciare lo sviluppo aziendale.

# Obiettivi

Acquisire le conoscenze e le competenze relative a:

- Progettazione e sviluppo della rendicontazione societaria di sostenibilità
- Verifica e validazione della rendicontazione societaria di sostenibilità
- Approfondimento delle direttive e dei regolamenti europei in materia
- Studio dei riferimenti legislativi nazionali
- Norme applicabili ai processi di rendicontazione, verifica e validazione
- Approfondimenti degli SDGs, del Green Deal e della strategia 2050 UE
- Studio degli standard di reporting (GRI, ESRS, IAASB)
- Doppia Materialità
- Tecniche per la valorizzazione della rendicontazione per la sostenibilità

# Opportunità e vantaggi

La certificazione delle competenze consente di sviluppare performanti progetti di consulenza per accompagnare le Organizzazioni verso la sostenibilità

La certificazione delle competenze per Auditor-Revisore permette l'assunzione di incarichi per verifiche e validazioni della rendicontazione societaria di sostenibilità

La spendibilità delle conoscenze e competenze in plurime attività, nel rispetto dell'indipendenza professionale, è garanzia di un più sicuro successo professionale

La sostenibilità è un asset fondamentale per lo sviluppo del business dei Professionisti, sia per supportare nuove sfide per l'innovazione, sia per facilitare l'assorbimento delle complessità

# La Consulenza

Il percorso consente ai partecipanti di agire con nuove logiche creative per facilitare l'implementazione di efficaci ed efficienti sistemi di gestione certificabili.



Orientare le Organizzazioni verso i 17 SDGs è una scelta strategica per la competitività, in un sistema globalizzato, sostenibile e complesso.

# La Revisione

La rendicontazione di sostenibilità, se sviluppata in base ai requisiti della SRG88088, assicura i valori e i principi fondamentali per: trasparenza, completezza, equilibrio, onestà e indipendenza.



L'obiettivo è fornire a tutti gli stakeholder una panoramica accurata e completa delle performance dell'Organizzazione legate alla Sostenibilità.



1

Il nostro Master è guidato da professionisti con una vasta esperienza nel campo della sostenibilità, a garanzia di una formazione di alta qualità

2

Si tratta del primo corso Qualificato UNI EN ISO/IEC 17024 da AICQ-Sicev e dal MEF, organizzato in Europa, per la formazione di Professionisti ai fini della Validazione del Bilancio sulla Sostenibilità che migliaia di aziende saranno chiamate a sviluppare per conformarsi alla Direttiva CSRD.

3

Al termine del Master verrà emesso l'Attestato di Partecipazione e, a fronte del superamento degli esami finali, i relativi Certificati Professionali di Specialista e Auditor per la Rendicontazione Societaria di Sostenibilità, con la possibilità di iscrizione ai corrispondenti Registri Nazionali presso l'AICQ-Sicev.

**Perché  
scegliere il  
nostro corso?**

# Le skills dell'Auditor/ Specialista

COMPETENZE TECNICHE  
DEI TEMI ESG

COMUNICAZIONE CHIARA  
ED EFFICACE

MENTALITÀ CRITICA E  
ANALITICA

MULTITASKING

CONOSCENZA  
APPROFONDITA DEGLI  
STANDARD DI RIFERIMENTO

CREATIVITÀ NELLO SVILUPPO  
DI NUOVE LOGICHE

# Popolarità

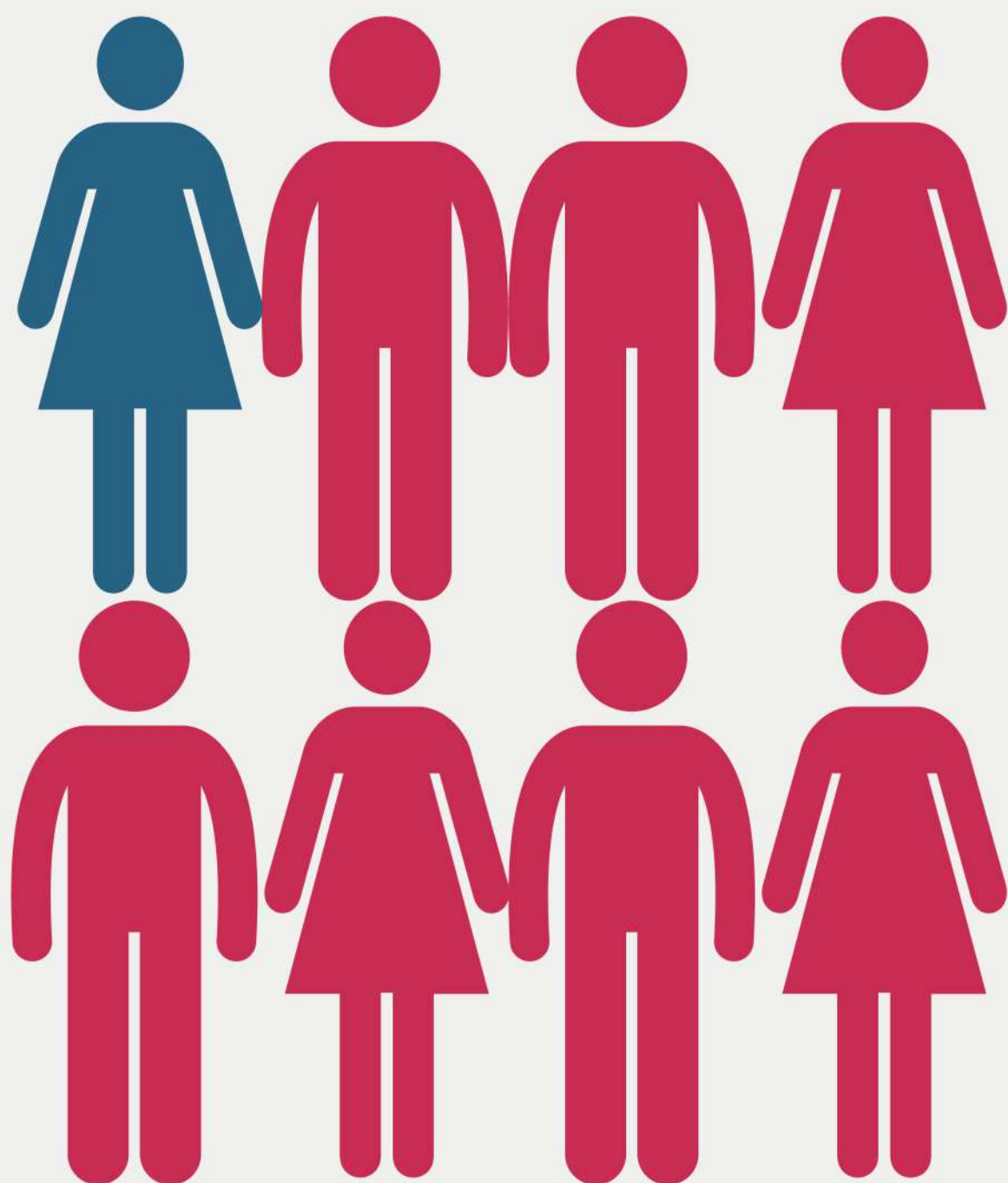
Il 10 settembre 2024 è stato pubblicato in Gazzetta Ufficiale il D. Lgs. n.125/2024 con il quale l'Italia ha recepito la Direttiva CSRD sulla rendicontazione societaria di Sostenibilità.

Un passaggio di fatto formale, ma che introduce modifiche decisamente sostanziali per le Organizzazioni interessate e i Professionisti della Sostenibilità ESG. Quello della Sostenibilità è quindi un mondo che corre veloce e con le novità apportate nel panorama giuridico interno dal D. Lgs. n.125/2024 guarderà sempre più da vicino tutte le Organizzazioni italiane, PMI incluse.

Il recepimento della CSRD prevede, infatti, una graduale entrata in vigore degli obblighi di rendicontazione di sostenibilità per le diverse categorie di imprese dell'UE:

- **Dal 1° gennaio 2024:** sono già coinvolte le organizzazioni soggette agli obblighi della precedente Direttiva sulla Rendicontazione Non Finanziaria (NFRD).
- **Dal 1° gennaio 2025:** tutte le altre imprese che, alla data di chiusura dell'esercizio, superino due dei seguenti 3 criteri: € 25 milioni di totale dell'attivo, € 50 milioni di ricavi netti, oltre 250 dipendenti.
- **Dal 1° gennaio 2026:** PMI quotate con un fatturato superiore a € 900 mila, un attivo superiore a € 450 mila e oltre 10 dipendenti.
- **Dal 1° gennaio 2028:** imprese extra UE con ricavi, nel territorio UE, superiori a € 150 milioni.

# Competenze richieste in ambito ESG

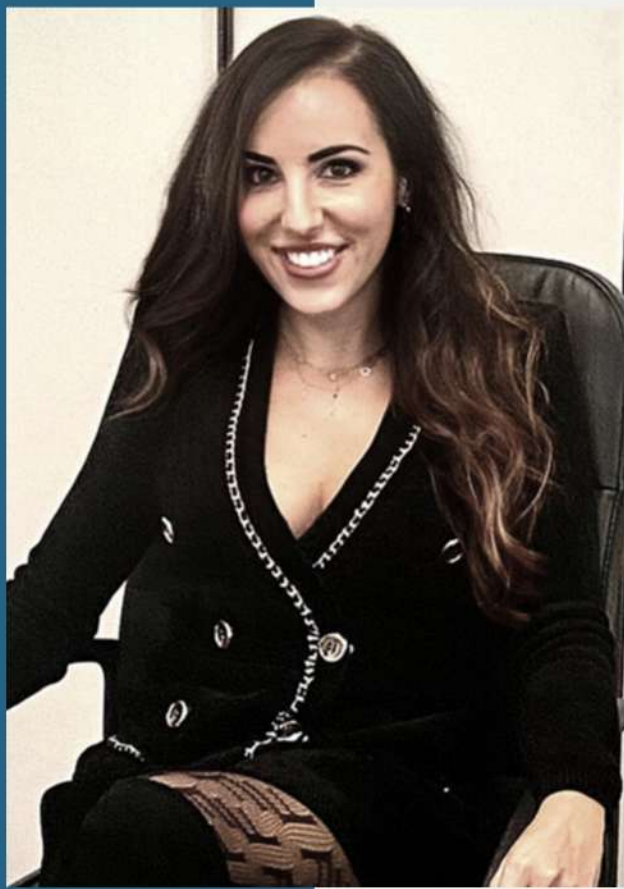


\*Lavoratori con  
competenze ESG

Oggi, solo **1 lavoratore su 8** possiede più di una competenza in materia ESG. Le necessità sono particolarmente acute nei settori con focus ambientali, sociali ed economici.

L'interessamento delle Organizzazioni verso Professionisti competenti è sempre più in forte ascesa.

# Docenti



## DEBORA REVERBERI

Consulente Aziendale  
Specialista CSRD  
Auditor CSRD  
Auditor SRG88088



## MASSIMO ZANARDINI

Sustainability Manager  
Specialist CSRD  
Auditor CSRD



## SIMONE CONTINI

Consulente Aziendale  
Specialista CSRD  
Auditor CSRD  
Esperto A.I.

# Docenti



## SONIA GUIDA

Consulente Aziendale  
Specialista CSRD  
Auditor SRG88088



## CARLO GENCO

Revisore legale  
Consulente Aziendale  
Esperto CSRD



## LUCA POMA

Docente LUMSA e UNIRSM  
Reputation Management

# Docenti



## ANNA ELISA FERSINI

Consulente di Management  
Esperta CSRD  
Auditor SRG88088



## LEONARDO MALAGIGI

Auditor SRG88088  
Esperto ESG-SRG  
Consulente CSRD



## MAURO PALLINI

Esperto ESG-SRG-CSRD  
Auditor SRG88088  
Consulente di Management

# Informazioni generali

Il corso è tenuto da un team di docenti esperti e qualificati, in consulenza per la Sostenibilità ESG, per la norma SRG88088, per audit ESG-SRG e revisione, economia e finanza.

80 ore di corso in presenza a Brescia  
**9, 10 Dicembre, 13, 23, 29 Gennaio**  
**10, 17, 26 Febbraio, 10, 26 Marzo**

Orario: 09:00 - 13:00 e 14:00 - 18:00

50 ore di libera attività sperimentale con assistenza e tutoraggio

La quota di partecipazione al corso è di € 2980,0 + IVA

Il Master beneficia di 80 crediti formativi MEF per revisori e commercialisti



# Facilitazioni

BANDO GENERATION ESG

VOUCHER REGIONE LOMBARDIA

RATEIZZAZIONE

FONDI INTEPROFESSIONALI

DISPONIBILE SU MEPA

AFFILIATI EDENRED PER UTILIZZO  
DI TICKET WELFARE FORMAZIONE



# Contattaci

Via delle Scuole 1/G  
Brescia  
+030 64 90 099

[formazione@scuolaeticaleonardo.it](mailto:formazione@scuolaeticaleonardo.it)

[www.poloinnovativo.it](http://www.poloinnovativo.it)  
[www.scuolaeticaleonardo.it](http://www.scuolaeticaleonardo.it)